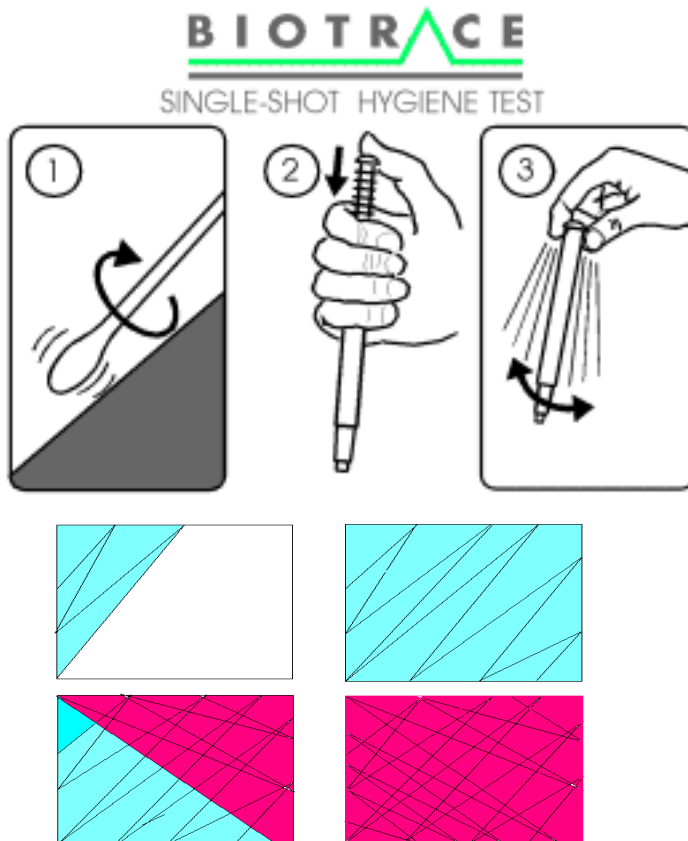


Pro-protect használati útmutató

- Húzza végig a tampont a tesztelni kívánt felületen, melynek nagysága 10x10 cm legyen. A mintavételt a tampon forgatásával végezze a lent látható keresztirányú módszerrel. Jegyezze fel a vizsgált felületet a tesztcső címkéjére. Addig ne nyomja vissza a tampont a tesztcsőbe teljesen, míg el nem akarja kezdeni a kiértékelést. Száraz felület vizsgálata előtt desztillált vízzel (vagy tiszta csapvízzel) nedvesítse be a tampont.



- Határozottan nyomja vissza a tampont a csőbe (míg a tampon az oldatba nem ér) és legalább 5 másodpercig rázza jól össze. Az oldat menta zöld színre változik. Állítsa be stopperóráját 10 percre.
- 10 perc után hasonlítsa össze az oldat színét a **Pro-protect** oldalán található skála színeivel. Amennyiben zöld marad, a vizsgált felület tiszta, ha elszíneződik, a vizsgált felület higiéniai tisztasága nem megfelelő.

Zöld	Tiszta	Nincs további tennivaló
Szürke	Figyelmeztetés	Öblítse újra a felületet, majd végezze el a vizsgálatot még egyszer
Lila	Szennyezett	Tisztítsa és ellenőrizze újra a felületet
Sötét lila	Erősen szennyezett	A felület erősen szennyezett, azonnal tisztítsa meg a felületet újra